

制备型液相柱

放大和制备分离的灵活、经济型选择

无论是要将常规分析方法放大，还是在每个生产阶段中保持精确的分离，安捷伦都能帮助您应对挑战。

- 安捷伦制备液相色谱柱是一种性价比高的制备解决方案，它采用较高载样量的设计，可以纯化从毫克到克级的产品
- ZORBAX PrepHT 柱可以实现从 ZORBAX 系列固定相的分析到制备的快速放大
- 现在也可放大的制备柱包括 Pursuit 和 Polaris 柱
- 提供各种固定相的散装填料，可以通过安捷伦的客户定制流程定制

www.agilent.com/chem/customlc

安捷伦制备液相柱

- 高上样量，获得的样品纯度高
- 易于从 4.6 mm 内径扩展到 50 mm 内径，实现快速方法开发
- 高通量 21.2 mm 内径卡套柱，实现快速纯化
- 在高达 pH 10 的条件下，具有出色的色谱柱稳定性和上样量

安捷伦制备液相柱的上样量高，以纯化毫克级到克级的产品。制备级色谱柱的内径有 21.2、30 和 50 mm，长度范围 50-250 mm。色谱柱的粒径为 5 μm 和 10 μm ，每种规格都具有很高的柱效。这些色谱柱几乎可以满足各种制备样品的需要。

安捷伦内径为 21.2 mm 的制备柱配备有安捷伦制备卡套硬件。这种可靠的卡套硬件使得使用不同长度的色谱柱来增加上样量变得简单易行。保护柱易于集成到这些色谱柱上，从而提供对分析柱的出色保护。4.6 mm 内径的分析柱可用于在放大到较大色谱柱之前的方法开发和优化。我们还提供散装材料。

安捷伦制备柱具有适合各种非极性和极性化合物纯化的 C18 键合固定相。还提供未键合的硅胶色谱柱。



制备液相柱

色谱柱性能指标

键合相	孔径	比表面积	温度上限	pH 范围	封端	碳载量
C18	100Å	400 m ² /g	60 °C*	2.0-10.0	单封端	24%
硅胶	100Å	400 m ² /g	**	1.0-8.0	N/A	N/A

指标只代表一般意义上的典型值

*温度上限在 pH 8 以下时为 60 °C，pH 8-10 时为 40 °C

**未键合的硅胶的温度上限是由流动相的 pH 值决定的

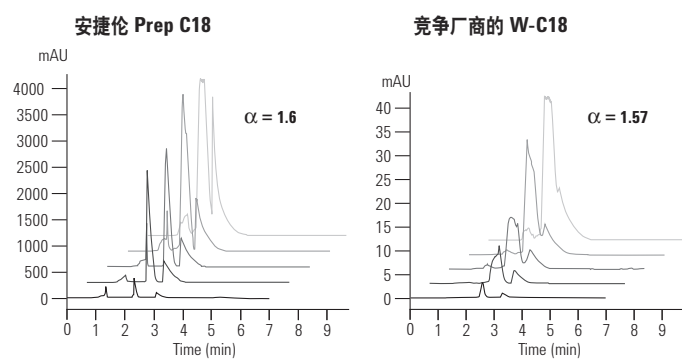
安捷伦 Prep C18 柱对碱性化合物的高载样能力

色谱柱: Agilent Prep C18
443905-902
4.6 x 150 mm, 5 μm

流动相: 50% 0.1%TFA : 50% ACN

流速: 1 mL/min

样品: 10 μL
多虑平/阿米替林
0.5-50 mg/mL

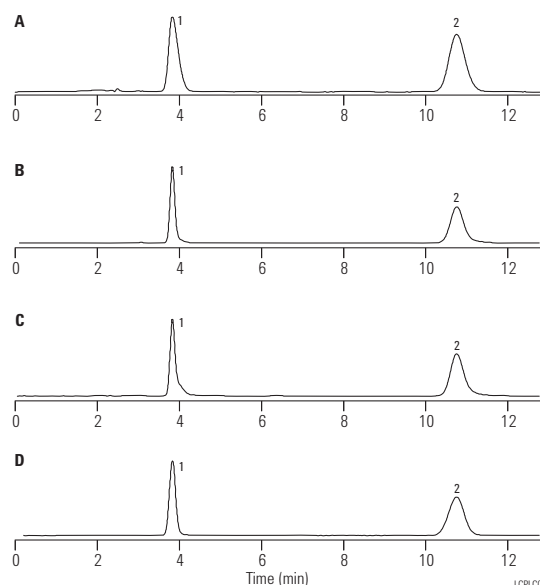


安捷伦制备柱与竞争厂商的制备柱相比，显示了更好的分离度和上样量

类固醇：用安捷伦制备柱轻松转换方法

A 柱:	安捷伦 Prep C18 443905-102 21.2 x 150 mm, 5 μm	流动相: 55% 水 : 45% 乙腈
B 柱:	安捷伦 Prep C18 443905-102 21.2 x 150 mm, 5 μm	流速: 0.7 mL/min 14.87 mL/min 29.77 mL/min 85.37 mL/min
C 柱:	安捷伦 Prep C18 443905-102 21.2 x 150 mm, 5 μm	柱温: 室温
D 柱:	安捷伦 Prep C18 413910-502 50.0 x 150 mm, 10 μm	检测器: 240 nm
		样品: 2 μL 42.4 μL 170 μL 488 μL

1. 氢化可的松
2. 睾酮 (甲醇溶液 @ 1 mg/mL)



安捷伦 Prep C18 具有卓越的可扩展性，使方法转移简便而且可预测

安捷伦制备液相柱

标志	说明	规格 (mm)	填料粒径 (μm)	C18	硅胶
标准色谱柱 (无需配卡套)					
	Scalar	4.6 x 250	10	440910-902	440910-901
	Scalar	4.6 x 150	10	443910-902	443910-901
	Scalar	4.6 x 100	10	449910-902	
	Scalar	4.6 x 250	5	440905-902	440905-901
	Scalar	4.6 x 150	5	443905-902	443905-901
	Scalar	4.6 x 100	5	449905-902	449905-901
	Scalar	4.6 x 50	5	446905-902	446905-901
PrepHT 卡套柱 (需要柱接头 820400-901) *					
▲	PrepHT	21.2 x 250	10	410910-102	410910-101
▲	PrepHT	21.2 x 150	10	413910-102	413910-101
▲	PrepHT	21.2 x 50	10	446910-102	
▲	PrepHT	21.2 x 150	5	443905-102	443905-101
▲	PrepHT	21.2 x 100	5	449905-102	449905-101
▲	PrepHT	21.2 x 50	5	446905-102	446905-101
▲	PrepHT 柱接头, 2/包			820400-901	820400-901
标准色谱柱 (无需配卡套)					
	Prep 30	30.0 x 250	10	410910-302	410910-301
	Prep 30	30.0 x 150	10	413910-302	413910-301
	Prep 30	30.0 x 100	10	419910-302	419910-301
	Prep 30	30.0 x 100	5	449905-302	449905-301
	Prep 30	30.0 x 50	5	446905-302	446905-301
	Prep 50	50.0 x 250	10	410910-502	410910-501
	Prep 50	50.0 x 150	10	413910-502	413910-501
	Prep 50	50.0 x 100	10	419910-502	419910-501
	Prep 50	50.0 x 100	5	449905-502	449905-501
保护柱 (需要配卡套)					
▲	PrepHT 保护柱 芯, 2/包	21.2 x 10	10	420212-902	420212-901
▲	保护柱卡套			820444-901	820444-901
▲	PrepHT 柱外保护卡套			420420-901	420420-901
	散装填料 (1 kg)		10	420910-902	420910-901

*所有 PrepHT 卡套柱都需要卡套柱卡套, 部件号 820400-901。如果 21.2 mm 内径柱需要保护柱, 也需要 PrepHT 保护柱卡套, 部件号 820444-901。如果在 30 mm 内径柱上使用保护柱, 还需要制备柱外保护卡套套件, 部件号 420420-901