

## PLRP-S 液相柱

- 耐用的弹性填料提供重现性结果，寿命更长
- 热稳定和化学稳定性高
- 遵循 USP L21 标准
- 用于生命科学、化学、临床研究、能源、环境、食品和农业、材料科学和制药行业
- 100Å-4000Å 的孔径可用于分离小分子到大分子复合物及多核苷酸

PLRP-S 系列色谱柱包括各种孔径和填料尺寸，它们都具有相同的化学特性和基本吸附特性。这些填料本质上是疏水的，因此没有键合相，烷基配体需要进行反相分离。因此，能得到无硅醇基、无重金属离子的高重现性原料。该色谱柱拥有多种产品系列，适用于纳流/微量分离，包括自下而上和自上而下的蛋白质组学、分析型分离以及制备纯化。此外，Process 色谱柱可以用大量散装填料进行装填。

### 色谱柱性能指标

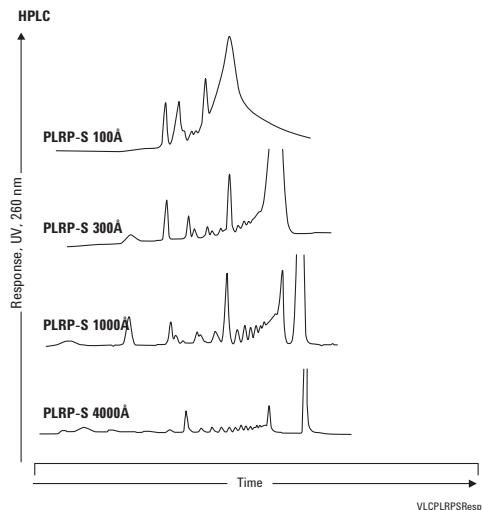
pH 范围	1-14
缓冲液成分	无限制
有机改性剂	1-100%
温度上限	200 °C
最大压力	5-8 μm: 3000 psi (210 bar) 3 μm: 4000 psi (300 bar)

### PLRP-S 柱的应用

孔径	应用
100Å	小分子/多肽/寡核苷酸
300Å	重组多肽/蛋白质
1000Å	大分子蛋白
4000Å	DNA/高速

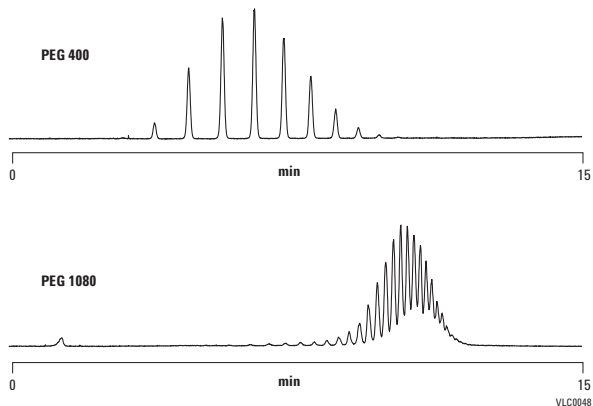
### 25 bp DNA 标记物的 HPLC 分析

**色谱柱:** PLRP-S, 2.1 x 150 mm  
**流动相:** A: 0.1 M TEAA  
 B: 0.1 M TEAA 溶于 50% 水 : 50% ACN  
**流速:** 200  $\mu$ L/min  
**梯度:** B 在 150 分钟内由 12.5% 升至 50%



### 聚乙二醇

**色谱柱:** PLRP-S 100Å  
 PL1111-3500  
 4.6 x 150 mm, 5  $\mu$ m  
**流动相:** A: 水  
 B: ACN  
**梯度:** 在 12 分钟的时间内 B 由 10% 升至 30%，后保持 3 分钟  
**流速:** 1.0 mL/min  
**进样量:** 10  $\mu$ L  
**浓度:** 1 mg/mL  
**检测器:** ELS (雾化温度 = 50 °C, 蒸发温度 = 70 °C, 气体流速 = 1.6 SLM)



化学稳定性研究——NH<sub>4</sub>OH 浓度

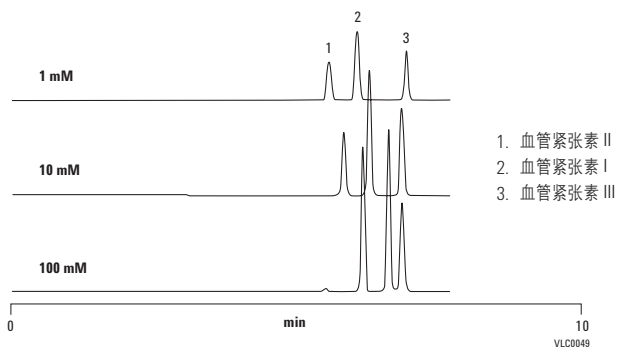
**色谱柱:** PLRP-S 100Å  
PL1512-5500  
4.6 x 250 mm, 5 μm

**流动相:** A: NH<sub>4</sub>OH (各种 mM) 水溶液  
B: NH<sub>4</sub>OH (各种 mM) 乙腈溶液

**梯度:** 在 15 分钟的时间内 B 由 10% 线性升至 100%

**流速:** 1.0 mL/min

**检测器:** ELS (雾化温度 = 80 °C, 蒸发温度 = 85 °C, 气体流速 = 1.0 SLM)



阿尔伯特多肽研究所测试混标

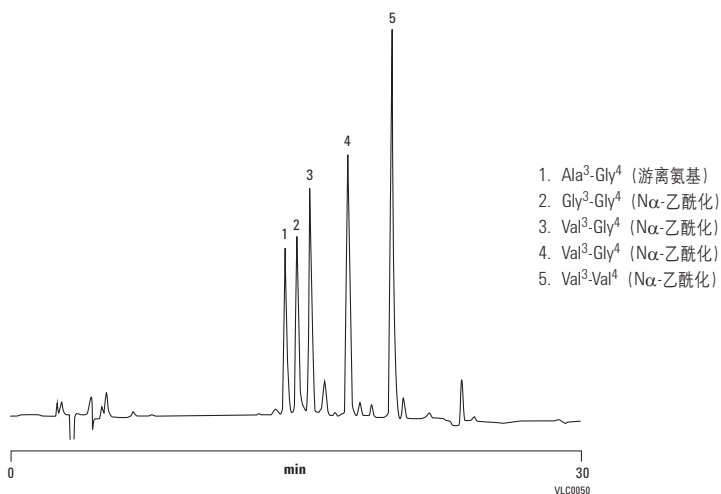
**色谱柱:** PLRP-S 100Å  
PL1512-5500  
4.6 x 250 mm, 5 μm

**流动相:** A: 含 0.1% TFA 的水: 乙腈 = 99:1 溶液  
B: 含 0.1% TFA 的水: 乙腈 = 70:30 溶液

**梯度:** B 在 30 分钟内由 0 升至 100%

**流速:** 1.0 mL/min

**检测器:** UV, 220 nm



## 大分子纤维蛋白

色谱柱: **PLRP-S 300Å**  
**PL1512-3801**  
4.6 x 150 mm, 8 μm

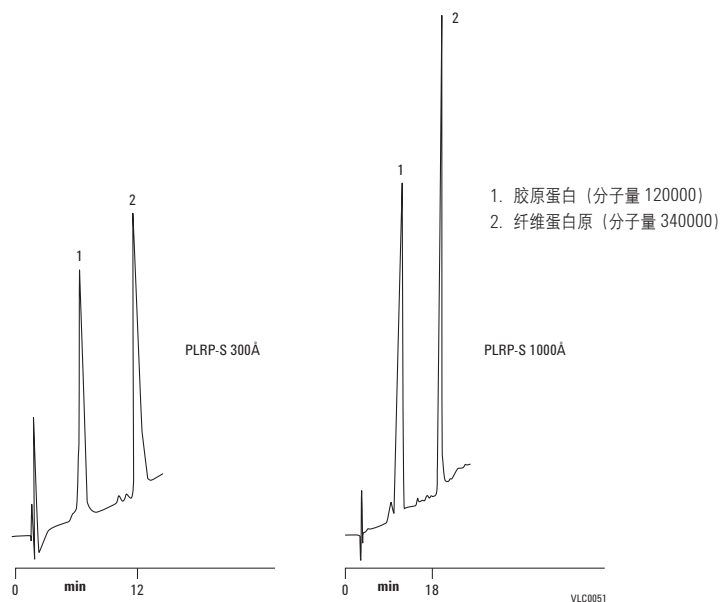
色谱柱: **PLRP-S 1000Å**  
**PL1512-3802**  
4.6 x 150 mm, 8 μm

流动相: A: 含 0.25% TFA 的水溶液  
B: 含 0.25% TFA 的水 : 乙腈 = 5 : 95 溶液

流速: 1.0 mL/min

梯度: B 在 15 分钟内由 20% 升至 60%

检测器: UV, 220 nm



## PLRP-S HPLC 柱

标志	规格 (mm)	填料粒径 ( $\mu\text{m}$ )	PLRP-S 100Å USP L21	PLRP-S 300Å USP L21	PLRP-S 1000Å USP L21	PLRP-S 4000Å USP L21
	4.6 x 250	8	PL1512-5800	PL1512-5801	PL1512-5802	
	4.6 x 150	8	PL1512-3800	PL1512-3801	PL1512-3802	PL1512-3803
	4.6 x 50	8		PL1512-1801	PL1512-1802	PL1512-1803
	4.6 x 250	5	PL1512-5500	PL1512-5501		
	4.6 x 150	5	PL1111-3500	PL1512-3501		
	4.6 x 50	5	PL1512-1500	PL1512-1501	PL1512-1502	PL1512-1503
	4.6 x 150	3	PL1512-3300	PL1512-3301		
	4.6 x 50	3	PL1512-1300	PL1512-1301		
	2.1 x 250	8		PL1912-5801	PL1912-5802	
	2.1 x 150	8		PL1912-3801	PL1912-3802	PL1912-3803
	2.1 x 50	8		PL1912-1801	PL1912-1802	PL1912-1803
	2.1 x 250	5	PL1912-5500	PL1912-5501		
	2.1 x 150	5	PL1912-3500	PL1912-3501		
	2.1 x 50	5	PL1912-1500	PL1912-1501	PL1912-1502	PL1912-1503
	2.1 x 150	3	PL1912-3300	PL1912-3301		
	2.1 x 50	3	PL1912-1300	PL1912-1301		
	PLRP-S 保护柱芯, 适用于 5 x 3 mm, 2/包		PL1612-1801	PL1612-1801	PL1612-1801	PL1612-1801
	保护柱卡套, 用于 3.0 x 5.0 mm 卡套柱芯		PL1310-0016	PL1310-0016	PL1310-0016	PL1310-0016