



Polaris 液相柱

## Polaris 液相柱

在药物开发等领域，随着目标化合物的极性不断增加，拥有一支在水相条件下具有良好性能的反相柱就显得极为重要了。保留固然重要，但也不能发生棘手的次级相互作用。同样，也要避免固定相塌陷和保留时间漂移。解决此问题的最佳色谱柱就是我们的 Polaris 系列极性改性柱。

从我们基础硅胶的抗塌陷孔结构，到可润湿性的键合相，Polaris 柱适用于高水相条件。该柱具有高密键合、使用超纯硅胶和硅醇基等特点，可获得比其它极性改性柱更好的峰形。

Polaris 系列产品对 C18 和 C8 固定相进行了不同的极性改性。

### Polaris C18-A

当您需要使用极性改性柱分离时，Polaris C18-A 是最佳起始柱。C18-A 的极性改性有助于避免低有机相条件下峰形不好和保留问题。

### Polaris C8-A

Polaris C8-A 提供了与标准 C8 固定相不同的选择性，疏水性比 Polaris C18-A 低，使其更适用分析极性样品，总分析时间更短。

### Polaris C18-Ether

Polaris C18-Ether 提供了与 Polaris C18-A 和标准 C18 固定相不同的选择性，通常能增加极性化合物的保留，避免死体积。

### Polaris C8-Ether

Polaris C8-Ether 提供了与 Polaris C8-A 不同的选择性，特别适用于以氢键分离的化合物。

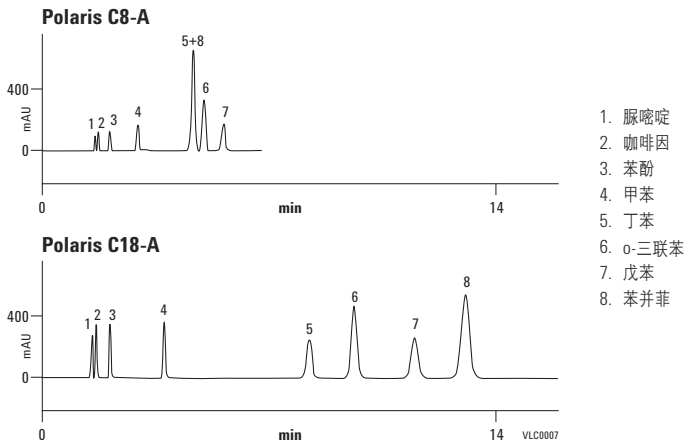
#### 色谱柱性能指标

键合相	孔径	比表面积	碳载量	封端	孔容	配位基覆盖率
Polaris C18-A	180Å	200 m <sup>2</sup> /g	13.8%	有	1.1 cm <sup>3</sup> /g	3.9 μmol/m <sup>2</sup>
Polaris C8-A	180Å	200 m <sup>2</sup> /g	7.4%	有	1.1 cm <sup>3</sup> /g	4.8 μmol/m <sup>2</sup>
Polaris C18-Ether	180Å	200 m <sup>2</sup> /g	12.1%	有	1.1 cm <sup>3</sup> /g	3.3 μmol/m <sup>2</sup>
Polaris C8-Ether	180Å	200 m <sup>2</sup> /g	7.1%	有	1.1 cm <sup>3</sup> /g	4.5 μmol/m <sup>2</sup>
Polaris Amide-C18	180Å	200 m <sup>2</sup> /g	15%	有	1.1 cm <sup>3</sup> /g	4.4 μmol/m <sup>2</sup>
Polaris NH <sub>2</sub>	180Å	200 m <sup>2</sup> /g	5.5%	酰胺	1.1 cm <sup>3</sup> /g	3.8 μmol/m <sup>2</sup>
Polaris Si-A	180Å	200 m <sup>2</sup> /g	N/A	N/A	1.1 cm <sup>3</sup> /g	N/A

指标只代表一般意义上的典型值

### Polaris 柱的选择性测试混标

流动相: 乙腈:水 = 70:30  
 流速: 1.0 mL/min  
 柱温: 室温  
 检测器: UV, 254 nm



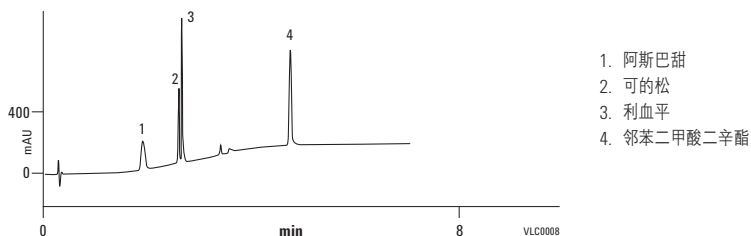
### Polaris C8-A 的 LC/MS 性能测试混标

**色谱柱: Polaris C8-A  
 A2011030X030  
 3.0 x 30 mm, 3 μm**

流动相: A: 水 + 0.05% 甲酸  
 B: MeCN + 0.05% 甲酸

梯度: 在 3 分钟内 B 由 5% 升至 90%, 于 90% 保持 4 分钟

流速: 0.6 mL/min  
 柱温: 室温  
 检测器: UV, 220 nm



**Polaris 液相柱**

规格 (mm)	填料粒径 (µm)	Polaris C18-A	Polaris C8-A	Polaris C18-Ether	Polaris C8-Ether	Polaris Amide-C18	Polaris NH2*	Polaris Si-A*
50.0 x 250	10	A2002250X500						
30.0 x 100	5							
30.0 x 3.0	3					A2007030X030		
21.2 x 250	10	A2002250X212						A2004250X212
21.2 x 250	5	A2000250X212	A2010250X212	A2020250X212		A2006250X212	A2013250X212	A2003250X212
21.2 x 150	5	A2000150X212						
21.2 x 100	5	A2000100X212						
21.2 x 50	5							A2003050X212
10.0 x 250	10					A2008250X100		
10.0 x 250	5	A2000250X100		A2020250X100	A2030250X100	A2006250X100	A2013250X100	
10.0 x 50	3			A2021050X100				
4.6 x 250	10	A2002250X046						A2006200X046
4.6 x 250	5	A2000250X046	A2010250X046	A2020250X046		A2006250X046	A2013250X046	A2003250X046
4.6 x 200	5	A2000200X046				A2006200X046		
4.6 x 150	5	A2000150X046	A2010150X046	A2020150X046	A2030150X046	A2006150X046	A2013150X046	A2003150X046
4.6 x 100	5	A2000100X046	A2010100X046		A2030100X046		A2013100X046	A2003100X046
4.6 x 50	5	A2000050X046		A2020050X046	A2030050X046	A2006050X046	A2013050X046	A2003050X046
4.6 x 30	5	A2000030X046						
4.6 x 250	3	A2001250X046		A2021250X046	A2031250X046	A2007250X046	A2014250X046	A2005250X046
4.6 x 150	3	A2001150X046	A2011150X046			A2007150X046	A2014150X046	A2005150X046
4.6 x 100	3	A2001100X046	A2011100X046			A2007100X046	A2014100X046	A2005100X046
4.6 x 75	3	A2001075X046	A2011075X046					

\*正相色谱柱

(接转下页)

## Polaris 液相柱

规格 (mm)	填料粒径 (μm)	Polaris C18-A	Polaris C8-A	Polaris C18-Ether	Polaris C8-Ether	Polaris Amide-C18	Polaris NH2*	Polaris Si-A*
4.6 x 250	3							A2005250X046
4.6 x 50	3	A2001050X046		A2021050X046	A2031050X046	A2007050X046	A2014050X046	A2005050X046
4.6 x 30	3	A2001030X046						
4.0 x 250	5	A2000250X040	A2010250X040	A2020250X040	A2030250X040			A2003250X040
4.0 x 150	5	A2000150X040	A2010150X040	A2020150X040	A2030150X040		A2013150X040	A2003150X040
4.0 x 125	5	A2000125X040	A2010125X040	A2020125X040	A2030125X040		A2013125X040	A2003125X040
3.0 x 250	5	A2000250X030	A2010250X030	A2020250X030	A2030250X030	A2006250X030	A2013250X030	A2003250X030
3.0 x 150	5	A2000150X030	A2010150X030	A2020150X030	A2030150X030	A2006150X030	A2013150X030	A2003150X030
3.0 x 100	5	A2000100X030	A2010100X030	A2020100X030	A2030100X030	A2006100X030	A2013100X030	A2003100X030
3.0 x 50	5	A2000050X030						A2003050X030
3.0 x 250	3	A2001250X030	A2011250X030	A2021250X030	A2031250X030	A2007250X030	A2014250X030	A2003250X030
3.0 x 200	3							
3.0 x 150	3	A2001150X030	A2011150X030	A2021150X030		A2007150X030	A2014150X030	A2005150X030
3.0 x 100	3	A2001100X030	A2011100X030			A2007100X030	A2014100X030	A2005100X030
3.0 x 50	3	A2001050X030		A2021050X030	A2031050X030	A2007050X030	A2014050X030	A2005050X030
3.0 x 30	3	A2001030X030	A2011030X030					
2.0 x 250	5	A2000250X020		A2020250X020	A2030250X020	A2006250X020	A2013250X020	A2003250X020
2.0 x 150	5	A2000150X020	A2010150X020	A2020150X020	A2030150X020	A2006150X020	A2013150X020	A2003150X020
2.0 x 100	5	A2000100X020				A2006100X020	A2013100X020	A2003100X020
2.0 x 50	5	A2000050X020	A2010050X020	A2020050X020	A2030050X020	A2006050X020	A2013050X020	
2.0 x 30	5	A2000030X020				A2006030X020	A2013030X020	A2003030X020
2.0 x 20	5	A2000020X020					A2013020X020	A2003020X020
2.0 x 250	3	A2001250X020	A2011250X020	A2021250X020	A2031250X020	A2007250X020	A2014250X020	A2005250X020
2.0 x 150	3	A2001150X020	A2011150X020	A2021150X020	A2031150X020	A2007150X020	A2014150X020	A2005150X020
2.0 x 100	3	A2001100X020		A2021100X020	A2031100X020	A2007100X020	A2014100X020	A2005100X020
2.0 x 75	3			A2021075X020				
2.0 x 50	3	A2001050X020	A2011050X020	A2021050X020	A2031050X020	A2007050X020	A2014050X020	A2005050X020
2.0 x 30	3	A2001030X020		A2021050X020			A2014030X020	A2005030X020
2.0 x 20	3	A2001020X020					A2014020X020	A2005020X020

\*正相色谱柱








## Polaris ChromSep 完整卡套系统

标志	规格 (mm)	填料粒径 ( $\mu\text{m}$ )	Polaris C18-A
<b>CS</b>	4.6 x 250	5	A2000250C046
<b>CS</b>	4.6 x 150	5	A2000150C046
<b>CS</b>	4.6 x 100	5	A2000100C046
<b>CS</b>	4.6 x 250	3	A2001250C046
<b>CS</b>	4.6 x 150	3	A2001150C046
<b>CS</b>	3.0 x 250	5	A2000250C030
<b>CS</b>	3.0 x 100	5	A2000100C030

## Polaris ChromSep 可更换柱芯

标志	规格 (mm)	填料粒径 ( $\mu\text{m}$ )	单位	Polaris C18-A
<b>CS</b>	4.6 x 250	5		A2000250R046
			3/包	A2000250T046
<b>CS</b>	4.6 x 150	5		A2000150R046
			3/包	A2000150T046
<b>CS</b>	4.6 x 100	5		A2000100R046
			3/包	A2000100T046
<b>CS</b>	4.6 x 150	3		A2001150R046
			3/包	A2001150T046
<b>CS</b>	4.6 x 100	3	3/包	A2001100T046
<b>CS</b>	3.0 x 150	5		A2000150R030
			3/包	A2000150T030
<b>CS</b>	3.0 x 100	5		A2000100R030
			3/包	A2000100T030
<b>CS</b>	3.0 x 100	3	3/包	A2001100T030
<b>CS</b>	2.0 x 150	3	3/包	A2001150R020
<b>CS</b>	2.0 x 50	3		A2001050R020
			3/包	A2001050T020

## MetaGuard 色谱柱

标志	规格 (mm)	填料粒径 (μm)	Polaris C18-A	Polaris C8-A	Polaris C18-Ether	Polaris C8-Ether	Polaris Amide-C18	Polaris NH2*	Polaris Si-A*
	4.6	10	A2002MG						A2004MG
	2.0	10					A2008MG2		A2004MG2
	4.6	5	A2000MG	A2010MG	A2020MG	A2030MG	A2006MG	A2013MG	A2003MG
	2.0	5	A2000MG2	A2010MG2	A2020MG2		A2006MG2	A2013MG2	A2003MG2
	4.6	3	A2001MG	A2011MG	A2021MG		A2007MG	A2014MG	A2005MG
	2.0	3	A2011MG2	A2011MG2	A2021MG2	A2031MG2	A2007MG2	A2014MG2	A2005MG2
	1.0	3	A2001MG1						

\*正相色谱柱