

## Pursuit 液相柱

在药物开发和药物代谢初期，Pursuit 柱是分析先导化合物和生物样品的理想选择。先进的键合化学与超纯硅胶的独特结合，使色谱柱具有卓越性能。无论是在 pH 1.5 或 10 的条件下，上述这些因素共同作用，可提高极性化合物的分离速度，并在第一次分离时即可得到优异的分选度和对称峰形。另外，也不再需要离子对试剂（如 TFA），从而能最大限度地发挥单通道和平行多通道 LC/MS 系统的性能优势。

Pursuit 柱执行最严格的质量控制，能够为原料药和获批药物提供可靠、毫无问题的分析。生产工艺中每一步的严格控制和验证确保了色谱柱的重现性。您的实验室通过使用 Pursuit 柱，即能获得极为优良的结果。

诸如 Pursuit PFP（适用于高极性化合物）和 Pursuit PAH（适用于环境分析）等特殊选择性柱能为您提供最具挑战性的应用提供更出色的选择性。



Pursuit 液相柱

### Pursuit

Pursuit 色谱柱采用 200Å 的大孔径硅胶，适用于 LC/MS 和高通量应用。高配位基密度可提供快 40% 的分离速度，且不损失分离度。这些都是通过大孔径硅胶优化传质而实现。

### Pursuit XRs

Pursuit XRs 具备了在分析研发、质量控制和制备应用方面的性能。Pursuit XRs 色谱柱具有的高配位基密度、100Å 孔径、高比表面积硅胶，提高了生产率。因为该色谱柱在保持优异分离度的同时，提供了最大的负载能力、出色的稳定性和方便的可扩展性。

### Pursuit XRs Ultra

为使任何仪器都能够在速度和分离度上达到极限，我们设计了采用优化的 2.8 μm 粒径填料和先进的填充工艺。现在，您可以在保持高分离度的同时缩短运行时间。较低的后压允许使用高流速，并且 2.8 μm 的超纯硅胶颗粒的柱效比 3 μm 色谱柱高 10-15%。

## 色谱柱性能指标

键合相	孔径	比表面积	pH 范围	封端	碳载量	孔容	配位基覆盖率
Pursuit C18	200Å	200 m <sup>2</sup> /g	2.0-8.0	有	12.9%	11 mL/g	3.5 μmol/m <sup>2</sup>
Pursuit C8	200Å	200 m <sup>2</sup> /g	2.0-8.0	有	7.4%	11 mL/g	3.8 μmol/m <sup>2</sup>
Pursuit 联苯	200Å	200 m <sup>2</sup> /g	2.0-8.0	有	7.3%	11 mL/g	2.8 μmol/m <sup>2</sup>
Pursuit PFP	200Å	200 m <sup>2</sup> /g	2.0-8.0	有	6.3%	11 mL/g	3.4 μmol/m <sup>2</sup>
Pursuit PAH	200Å	200 m <sup>2</sup> /g	2.0-8.0	有		11 mL/g	
Pursuit XRs C18	100Å	440 m <sup>2</sup> /g	2.0-8.0	有	22%	11 mL/g	2.9 μmol/m <sup>2</sup>
Pursuit XRs C8	100Å	440 m <sup>2</sup> /g	2.0-8.0	有	15%	11 mL/g	3.7 μmol/m <sup>2</sup>
Pursuit XRs 联苯	100Å	440 m <sup>2</sup> /g	2.0-8.0	有	14.6%	11 mL/g	2.6 μmol/m <sup>2</sup>
Pursuit XRs Si	100Å	440 m <sup>2</sup> /g	2.0-8.0	有		11 mL/g	
Pursuit XRs Ultra C18	100Å	440 m <sup>2</sup> /g	2.0-8.0	有	23.2%	11 mL/g	3.2 μmol/m <sup>2</sup>
Pursuit XRs Ultra C8	100Å	440 m <sup>2</sup> /g	2.0-8.0	有	15%	11 mL/g	3.7 μmol/m <sup>2</sup>
Pursuit XRs Ultra 联苯	100Å	440 m <sup>2</sup> /g	2.0-8.0	有	14.6%	11 mL/g	2.6 μmol/m <sup>2</sup>

指标只代表一般意义上的典型值

### 三环抗抑郁药和苯二氮草类药物

**色谱柱:** Pursuit XRs C18  
A6000150X046  
4.6 x 150 mm, 5 μm

**流动相:** A: 水 + 0.1% 甲酸  
B: MeCN + 0.1% 甲酸

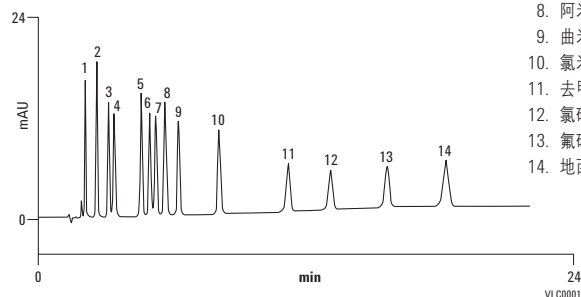
**梯度:** 30-40% B/15 分钟, 40% B 保持 15 分钟

**流速:** 1.0 mL/min

**柱温:** 室温

**检测器:** UV, 254 nm

1. 7-氨基氯硝西洋
2. 7-氨基氯硝西洋
3. 去甲多虑平
4. 多虑平
5. 地昔帕明
6. 丙咪嗪
7. 去甲替林
8. 阿米替林
9. 曲米帕明
10. 氯米帕明
11. 去甲西洋
12. 氯硝西洋
13. 氟硝西洋
14. 地西洋



### Pursuit XRs 的机械稳定性

**色谱柱:** Pursuit XRs C18  
A6000050X020  
2.0 x 50 mm, 5 μm

**样品:** DMSO 混合物

**流动相:** A: 甲醇:水, 10:90 + 0.1% 甲酸  
B: 甲醇:水, 90:10 + 0.1% 甲酸

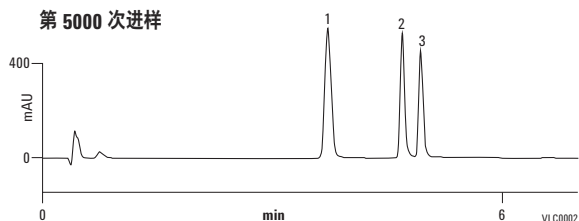
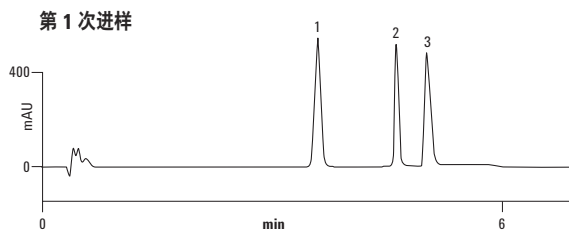
**梯度:** 3 分钟内 B 由 0 升至 100%, 然后在半分钟内降至 0%, 然后保持 3.5 分钟

**流速:** 0.4 mL/min

**柱温:** 室温

**检测器:** UV, 254 nm

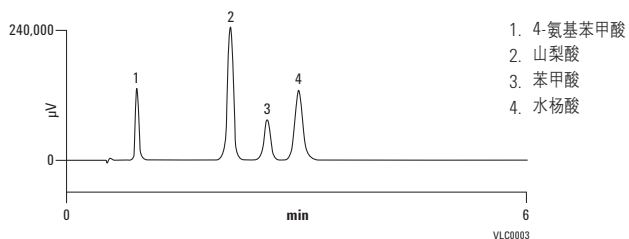
1. 4-甲氧基苯磺酰胺
2. 3-氨基噻吩-2-羧酸甲酯
3. 曲米帕明



**抗真菌剂**

**色谱柱:** Pursuit XRs Ultra Diphenyl  
A7521050X020  
2.0 x 50 mm, 2.8 μm

流动相: 水+0.1% 甲酸: 乙腈 + 0.1% 甲酸, 80: 20  
流速: 0.4 mL/min  
柱温: 室温  
检测器: UV, 254 nm

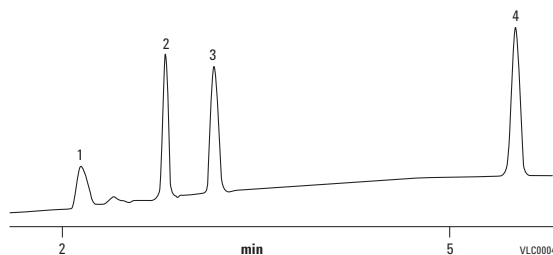


1. 4-氨基苯甲酸
2. 山梨酸
3. 苯甲酸
4. 水杨酸

**用 Pursuit C8 分离液相色谱测试混标 (LPTM)**

**色谱柱:** Pursuit C8  
A3031050X020  
2.0 x 50 mm, 3 μm

流动相: A: 0.05% 甲酸的水溶液  
B: 0.05% 甲酸的乙腈溶液  
流速: 0.6 mL/min  
检测器: UV, 220 nm

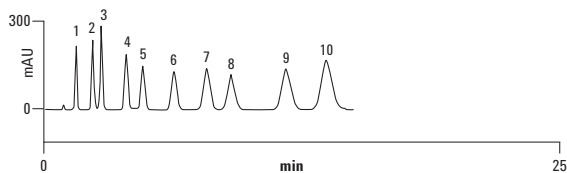


1. 阿斯巴甜
2. 可的松
3. 利血平
4. 邻苯二甲酸二辛酯

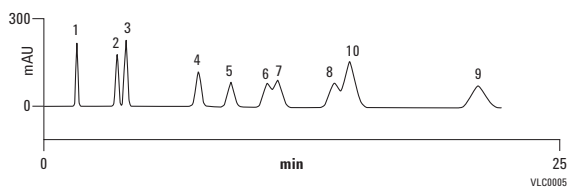
**用 Pursuit PFP 和 C18 分离肾上腺皮质类固醇**

流动相: 乙腈: 水, 22.5: 77.5  
流速: 1.5 mL/min  
柱温: 室温  
检测器: UV, 240 nm

**Pursuit PFP**



**Pursuit C18**



1. 去炎松
2. 强的松龙
3. 可的松
4. 甲基泼尼松
5. 肾上腺酮
6. 倍氯米松
7. 醋酸强的松龙
8. 曲安奈德
9. 醋酸可的松
10. 氟轻松

**Pursuit 液相柱****半制备型**

规格 (mm)	填料粒径 ( $\mu\text{m}$ )	Pursuit C18 USP L1	Pursuit C8 USP L7	Pursuit Diphenyl	Pursuit PFP	Pursuit PAH USP L1
10.0 x 250	10	A3002250X100	A3032250X100			
10.0 x 150	5	A3000150X100			A3050150X100	
10.0 x 250	5	A3000250X100			A3050250X100	

**Pursuit 液相柱****分析型**

规格 (mm)	填料粒径 ( $\mu\text{m}$ )	Pursuit C18 USP L1	Pursuit C8 USP L7	Pursuit Diphenyl	Pursuit PFP	Pursuit PAH USP L1
4.6 x 250	10	A3002250X046	A3032250X046			
4.6 x 150	10	A3002150X046	A3032150X046			
4.6 x 100	10					
4.6 x 250	5	A3000250X046	A3030250X046	A3040250X046	A3050250X046	A7000250X046
4.6 x 150	5	A3000150X046	A3030150X046	A3040150X046	A3050150X046	A7000150X046
4.6 x 100	5	A3000100X046	A3030100X046		A3050100X046	
4.6 x 50	5	A3000050X046	A3030050X046	A3040050X046		
4.6 x 250	3	A3001250X046		A3041250X046		
4.6 x 150	3	A3001150X046	A3031150X046	A3041150X046	A3051150X046	
4.6 x 100	3	A3001100X046	A3031100X046	A3041100X046	A3051100X046	A7001100X046
4.6 x 50	3	A3001050X046	A3031050X046	A3041050X046	A3051050X046	
4.6 x 30	3	A3001030X046		A3041030X046		
4.0 x 250	5	A3000250X040				
4.0 x 125	5	A3000125X040				
3.9 x 300	10	A3002300X039				
3.9 x 300	5					
3.9 x 150	5	A3000150X039				
3.0 x 250	5	A3000250X030		A3040250X030	A3050250X030	
3.0 x 150	5	A3000150X030			A3050150X030	
3.0 x 100	5	A3000100X030				
3.0 x 250	3					
3.0 x 150	3	A3001150X030		A3041150X030	A3051150X030	
3.0 x 100	3	A3001100X030		A3041100X030	A3051100X030	A7001100X030

(接转下页)

## Pursuit 液相柱

## 分析型

规格 (mm)	填料粒径 ( $\mu\text{m}$ )	Pursuit C18 USP L1	Pursuit C8 USP L7	Pursuit Diphenyl	Pursuit PFP	Pursuit PAH USP L1
3.0 x 50	3	A3001050X030		A3041050X030		
2.0 x 250	5	A3000250X020		A3040250X020	A3050250X020	
2.0 x 150	5	A3000150X020	A3030150X020	A3040150X020	A3050150X020	
2.0 x 100	5	A3000100X020		A3040100X020	A3050100X020	
2.0 x 50	5	A3000050X020	A3030050X020	A3040050X020	A3050050X020	
2.0 x 30	5	100-7000		A3040030X020		
2.0 x 20	5	A3000020X020				
2.0 x 250	3	A3001250X020		A3041250X020		
2.0 x 200	3			A3041200X020		
2.0 x 150	3	A3001150X020	A3031150X020	A3041150X020	A3051150X020	
2.0 x 100	3	A3001100X020	A3031100X020	A3041100X020	A3051100X020	A7001100X020
2.0 x 50	3	A3001050X020	A3031050X020	A3041050X020	A3051050X020	
2.0 x 30	3	A3001030X020		A3041030X020	A3051030X020	
2.0 x 20	3	A3001020X020	A3031020X020	A3041020X020	A3051020X020	

## Pursuit 液相柱

## 制备型

规格 (mm)	填料粒径 ( $\mu\text{m}$ )	Pursuit C18 USP L1	Pursuit C8 USP L7	Pursuit Diphenyl	Pursuit PFP	Pursuit PAH USP L1
50.0 x 250	10	A3002250X500				
21.2 x 250	10	A3002250X212				
21.2 x 150	10	A3002150X212				
21.2 x 250	5	A3000250X212				
21.2 x 150	5	A3000150X212				
21.2 x 100	5			A3040100X212		

## Pursuit ChromSep 完整卡套系统

标志	规格 (mm)	填料粒径 ( $\mu\text{m}$ )	Pursuit C18 USP L1	Pursuit C8 USP L7	Pursuit PAH USP L1
CS	4.6 x 250	5	A3000250C046	A3030250C046	A7000250C046
CS	4.6 x 250	3			
CS	4.6 x 150	5	A3000150C046	A3030150C046	A7000150C046
CS	4.6 x 100	5	A3000100C046		
CS	4.6 x 150	3	A3001150C046	A3031150C046	A7001150C046
CS	4.6 x 100	3			A7001100C046
CS	4.6 x 50	3	A3001050C046		
CS	3.0 x 250	5	A3000250C030		
CS	3.0 x 150	5	A3000150C030		
CS	3.0 x 100	5	A3000100C030		
CS	3.0 x 150	3	A3001150C030		
CS	3.0 x 100	3	A3001100C030		
CS	2.0 x 150	5		100-7000	

## Pursuit ChromSep 可更换柱芯

标志	规格 (mm)	填料粒径 ( $\mu\text{m}$ )	单位	Pursuit C18 USP L1	Pursuit C8 USP L7	Pursuit PAH USP L1
CS	4.6 x 250	5				A7000250R046
			3/包			A7000250T046
CS	4.6 x 150	5		A3000150R046		A7000150R046
			3/包	A3000150T046		A7000150T046
CS	4.6 x 150	3			A3031150R046	A7001150R046
			3/包			A7001150T046
CS	4.6 x 100	3				A7001100R046
			3/包			A7001100T046
CS	4.6 x 50	3				
			3/包	A3001050T046		
CS	3.0 x 150	5		A3000150R030		
			3/包			
CS	3.0 x 100	5		A3000100R030		A7000100R030
			3/包	A3000100T030		A7000100T030
CS	3.0 x 150	3		A3001150R030		
			3/包			
CS	3.0 x 100	3		A3001100R030		A7001100R030
			3/包	A3001100T030		
CS	2.0 x 50	3				
			3/包			

## MetaGuard 色谱柱, 3/包

标志	内径 (mm)	填料粒径 ( $\mu\text{m}$ )	Pursuit C18	Pursuit C8	Pursuit DP	Pursuit PFP
MG	4.6	10	A3002MG			
MG	2.0	10	A3002MG2			
MG	4.6	5	A3000MG	A3030MG	A3040MG	A3050MG
MG	2.0	5	A3000MG2	A3030MG2	A3040MG2	A3050MG2
MG	1.0	5	A3000MG1		A3040MG1	
MG	4.6	3	A3001MG	A3031MG	A3041MG	A3051MG
MG	2.0	3	A3001MG2	A3031MG2	A3041MG2	A3051MG2
MG	1.0	3			A3041MG1	



**Pursuit XRs 液相柱****半制备型**

规格 (mm)	填料粒径 (μm)	Pursuit XRs C18 USP L1	Pursuit XRs C8 USP L7	Pursuit XRs Diphenyl USP L11	Pursuit XRs Si* USP L3
10.0 x 250	10	A6002250X100			
10.0 x 250	5	A6000250X100		A6020250X100	
10.0 x 150	5	A6000150X100			
10.0 x 50	5	A6000050X100			
10.0 x 150	3				

\*Pursuit XRs Si 是一款正相色谱柱

**Pursuit XRs 液相柱****分析型**

规格 (mm)	填料粒径 (μm)	Pursuit XRs C18 USP L1	Pursuit XRs C8 USP L7	Pursuit XRs Diphenyl USP L11	Pursuit XRs Si* USP L3
4.6 x 250	10	A6002250X046			A6004250X046
4.6 x 50	10	A6002050X046S			
4.6 x 250	5	A6000250X046	A6010250X046	A6020250X046	
4.6 x 150	5	A6000150X046	A6010150X046	A6020150X046	
4.6 x 100	5	A6000100X046	A6010100X046	A6020100X046	
4.6 x 50	5	A6000050X046		A6020050X046	
4.6 x 250	3	A6001250X046		A6021250X046	
4.6 x 150	3	A6001150X046	A6010150X046	A6021150X046	
4.6 x 100	3	A6001100X046	A6011100X046	A6021100X046	A6005100X046
4.6 x 50	3	A6001050X046	A6011050X046	A6021050X046	
4.6 x 30	3	A6001030X046		A6021030X046	
4.0 x 250	5	A6000250X040	A6010250X040		
4.0 x 150	5	A6000150X040	A6010150X040		
3.0 x 250	5	A6000250X030		A6020250X030	
3.0 x 150	5	A6000150X030	A6010150X030		
3.0 x 100	5	A6000100X030			
3.0 x 150	3	A6001150X030		A6021150X030	
3.0 x 100	3	A6001100X030	A6011100X030	A6021100X030	
3.0 x 50	3	A6001050X030			
3.0 x 30	3				

\*Pursuit XRs Si 是一款正相色谱柱

(接转下页)

**Pursuit XRs 液相柱****分析型**

规格 (mm)	填料粒径 (μm)	Pursuit XRs C18 USP L1	Pursuit XRs C8 USP L7	Pursuit XRs Diphenyl USP L11	Pursuit XRs Si* USP L3
2.1 x 100	5				
2.0 x 250	5	A6000250X020		A6020250X020	
2.0 x 150	5	A6000150X020	A6010150X020	A6020150X020	
2.0 x 100	5	A6000100X020			
2.0 x 50	5	A6000050X020		A6020050X020	
2.0 x 30	5	A6000030X020			
2.0 x 250	3	A6001250X020		A6021250X020	
2.0 x 150	3	A6001150X020	A6011150X020	A6021150X020	
2.0 x 100	3	A6001100X020	A6011100X020	A6021100X020	
2.0 x 50	3	A6001050X020	A6011050X020	A6021050X020	A6005050X020
2.0 x 30	3			A6021030X020	
2.0 x 20	3	A6001020X020			
1.0 x 150	3				
1.0 x 100	3				








\*Pursuit XRs Si 是一款正相色谱柱

**Pursuit XRs 液相柱****制备型**

规格 (mm)	填料粒径 (μm)	Pursuit XRs C18 USP L1	Pursuit XRs C8 USP L7	Pursuit XRs Diphenyl USP L11	Pursuit XRs Si* USP L3
50.0 x 250	10	A6002250X500		A6022250X500	
30.0 x 250	5	A6000250X300			A6004250X300
30.0 x 150	5	A6000150X300			
30.0 x 100	5	A6000100X300			
30.0 x 50	5				
21.2 x 250	10	A6002250X212			A6004250X212
21.2 x 250	5	A6000250X212		A6020250X212	
21.2 x 150	5	A6000150X212			
21.2 x 100	5	A6000100X212		A6020100X212	
21.2 x 50	5	A6000050X212			
21.2 x 30	5				

\*Pursuit XRs Si 是一款正相色谱柱

## MetaGuard 色谱柱, 3/包

标志	内径 (mm)	填料粒径 (μm)	Pursuit XRs C18	Pursuit XRs Si	Pursuit XRs C8	Pursuit XRs 联苯柱	Pursuit PAH
	4.6	10	A6002MG	A6004MG			
	4.6	5	A6000MG		A6010MG	A6020MG	
	3.0	5					A7000MG3
	2.0	5	A6000MG2		A6010MG2	A6020MG2	
	4.6	3	A6001MG		A6011MG	A6021MG	
	3.0	3					A7001MG3
	2.0	3	A6001MG2		A6011MG2	A6021MG2	A6001MG2

## Pursuit XRs Ultra 液相柱

规格 (mm)	填料粒径 (μm)	Pursuit XRs Ultra C18	Pursuit XRs Ultra C8	Pursuit XRs Ultra Diphenyl
3.0 x 150	2.8	A7501150X030	A7511150X030	
3.0 x 100	2.8	A7501100X030		
2.0 x 150	2.8	A7501150X020		
2.0 x 100	2.8	A7501100X020	A7511100X020	A7521100X020
2.0 x 50	2.8	A7501050X020	A7511050X020	A7521050X020
2.0 x 30	2.8	A7501030X020	A7511030X020	A7521030X020