

ZORBAX Rx

- 推荐为低 pH 条件下 Eclipse Plus C18、Eclipse XDB-C18 和 StableBond SB-C18 选择性替代柱；较高温度的应用，推荐使用 StableBond
- 碳载量比 SB-C18 柱高（12% 与 10%）
- 高稳定性和良好峰形，适用于低 pH 应用（最高 pH 8）
- 经二甲基十八烷基硅烷化，未封端
- ZORBAX Rx-C8 与 SB-C8 产品相同

色谱柱性能指标

| 键合相 | 孔径 | 比表面积 | 温度上限 | pH 范围* | 封端 | 碳载量 |
|---------------|-----|-----------------------|-------|---------|----|------|
| ZORBAX Rx-C18 | 80Å | 180 m ² /g | 60 °C | 2.0-8.0 | 无 | 12% |
| ZORBAX Rx-C8 | 80Å | 180 m ² /g | 80 °C | 1.0-8.0 | 无 | 5.5% |

指标只代表一般意义上的典型值

* pH 为 6-9 时，所有硅胶基色谱柱在 < 40 °C 和低浓度缓冲液（范围 0.01-0.02M）条件下可获得最高的柱稳定性

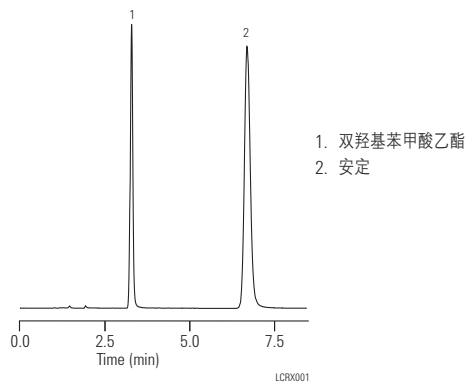
在 Rx-C18 柱上分析安定

色谱柱: ZORBAX Rx-C18
880967-302
3.0 x 250 mm, 5 µm

流动相: 35% H₂O : 65% MeOH

流速: 0.5 mL/min

Rx-C18 色谱柱用于根据美国药典 (USP) 分析安定和内标双羟基苯甲酸乙酯。与 4.6 x 250 mm 色谱柱相比, 内径为 3.0 mm Rx-C18 溶剂节省柱节省了 60% 的溶剂用量



ZORBAX Rx

| 标志 | 说明 | 规格 (mm) | 填料粒径 (μm) | Rx-C18 USP L1 | Rx-C8 USP L7* |
|--------------------------------------|------------------|------------|---------------------------|------------------|------------------|
| | 半制备柱 | 9.4 x 250 | 5 | 880967-202 | 880967-201 |
| | 分析柱 | 4.6 x 250 | 5 | 880967-902 | 880967-901 |
| | 分析柱 | 4.6 x 150 | 5 | 883967-902 | 883967-901 |
| | 快速分离柱 | 4.6 x 150 | 3.5 | 863967-902 | |
| | 快速分离柱 | 4.6 x 100 | 3.5 | 861967-902 | |
| | 快速分离柱 | 4.6 x 75 | 3.5 | 866967-902 | |
| | 溶剂节省柱 | 3.0 x 250 | 5 | 880967-302 | |
| | 溶剂节省柱 | 3.0 x 150 | 5 | 883967-302 | |
| | 增强型溶剂节省柱 | 3.0 x 150 | 3.5 | 863967-302 | |
| | 增强型溶剂节省柱 | 3.0 x 100 | 3.5 | 861967-302 | |
| | 窄径柱 | 2.1 x 150 | 5 | 883700-902 | |
| | 快速分离窄径柱 | 2.1 x 100 | 3.5 | 861767-902 | |
| P | 保护柱芯, 2/包 | 9.4 x 15 | 7 | 820675-115 | 820675-115 |
| ZGC | 保护柱芯, 4/包 | 4.6 x 12.5 | 5 | 820950-914 | 820950-913 |
| ZGC | 保护柱芯, 4/包 | 2.1 x 12.5 | 5 | 821125-915 | 821125-915 |
| P | 保护柱卡套 | 9.4 x 15 | | 840140-901 | 840140-901 |
| ZGC | 保护柱卡套 | | | 820999-901 | 820999-901 |
| PrepHT 卡套柱 (需要柱接头 820400-901) | | | | | |
| A | PrepHT 卡套柱 | 21.2 x 250 | 7 | 877967-102 | 877250-106 |
| A | PrepHT 卡套柱 | 21.2 x 150 | 7 | | 877150-106 |
| A | PrepHT 卡套柱 | 21.2 x 150 | 5 | | 870150-906 |
| A | PrepHT 卡套柱 | 21.2 x 100 | 5 | | 870100-906 |
| A | PrepHT 卡套柱 | 21.2 x 50 | 5 | | 870050-906 |
| A | PrepHT 保护柱芯, 2/包 | | 5 | 820212-914 | 820212-915 |
| A | 保护柱卡套 | | | 820444-901 | 820444-901 |
| A | PrepHT 柱接头, 2/包 | | | 820400-901 | 820400-901 |

*Rx-C8 与 SB-C8 产品相同。如需了解其它规格和配置, 请参见 ZORBAX StableBond 章节, 62 页