

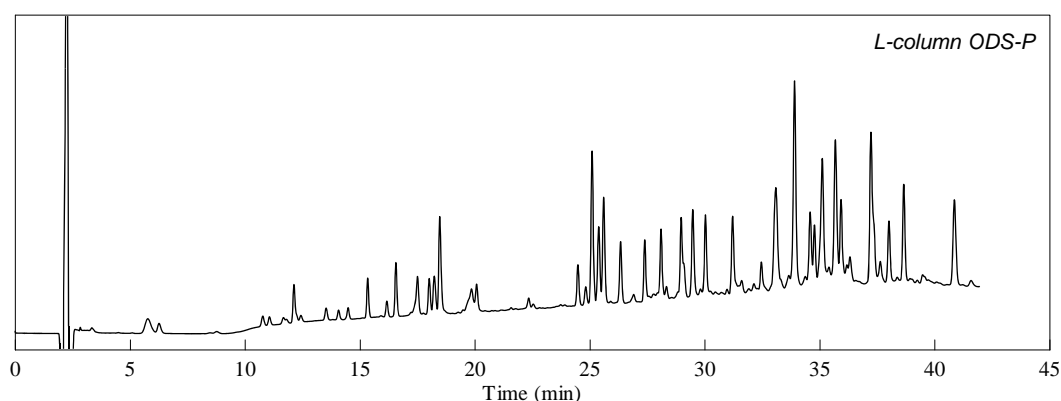
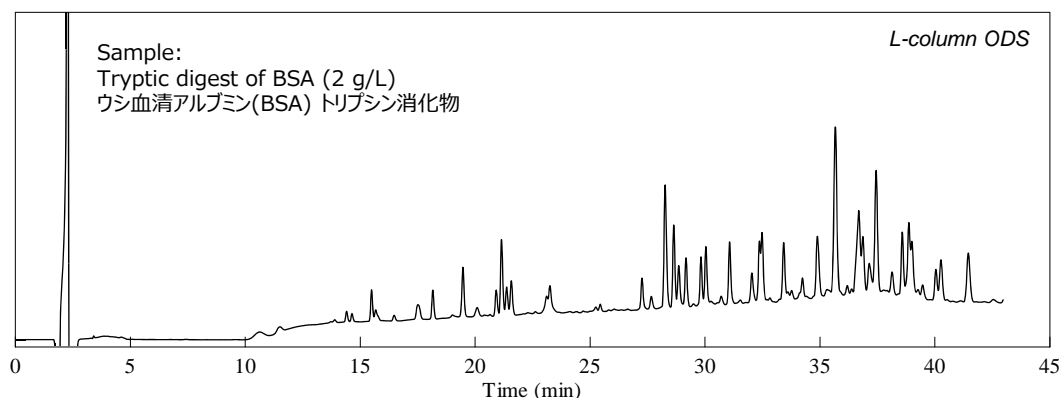
ペプチドマッピング(BSA) Tryptic digest of BSA

タンパク質を同定する方法の一つに、ペプチドマッピングと呼ばれる手法があります。タンパク質をトリプシンなどの酵素で分解し、得られたペプチドをHPLCやLC/MSにより一斉分析し、そのクロマトグラムやマススペクトルなどから同定する方法です。ここでは、ウシ血清アルブミン(BSA: Bovine serum albumin)をトリプシンによって酵素消化し、得られたペプチドをHPLC分析しました。L-column は分離がよく、充填剤へ吸着が少ないため、微量タンパク質のペプチドマッピングに最適です。

Key words : ペプチドマッピング BSA
Column : USP category: L1

[Analytical conditions]

Column : L-column ODS (C18, 5 μ m, 12 nm), 4.6 mm I.D. \times 150 mm L.; Cat. No. 622070
L-column ODS-P (C18, 5 μ m, 30 nm), 4.6 mm I.D. \times 150 mm L.; Cat. No. 622077
Eluent : A: 0.1% TFA in CH₃CN, B: 0.1% TFA in H₂O
A/B, 10/90-60/40-60/40 (0-40-45 min)
Flow rate : 1 mL/min
Temperature : 40°C
Detection : UV 215 nm
Injection volume : 20 μ L
System : -



2006.08