



深圳证券通信有限公司  
SHENZHEN SECURITIES COMMUNICATION CO.,LTD.

# 股转交易网关日常运维监控及告警处理



CONTENTS

# 目录



网关介绍



下载路径&运行环境



网关使用



常见告警通知



常见问题



深圳金基通信有限公司  
SHENZHEN JINJI COMMUNICATIONS CO., LTD.

# Part1

## 网关介绍



- ◎ 股转系统交易网关用于处理全国中小企业股份转让系统有限公司（以下简称“股转公司”）的委托库NQWT.DBF与回报库NQHB.DBF。
- ◎ 接口详见全国股份转让系统公司发布的《全国股转系统公司交易支持平台数据接口规范》
- ◎ 股转系统交易网关具备通信链路自动切换功能，使用USB EKey作为身份验证及通信加密手段，提供网关监控接口。

# Part2

## 下载路径&运行环境



◎ 深证通 统一客户专区 <https://biz.sccc.com/download.html>

→ 下载专区--全国中小企业股份转让系统--股转交易网关



统一客户专区

首页

交易结算业务

FDEP业务

数据中心业务

最新动态

下载专区

帮助中心

## 下载专区

### 交易结算业务

#### 程序下载

##### 深市交易系统

交易网关

行情网关

文件网关

网关监控

网关持久化数据查阅工具

##### 深圳综合结算平台(D-COM)

##### B-COM

##### 股转结算通信系统 (CCNET)

##### 北交所通信系统

##### 全国中小企业股份转让系统

股转系统交易网关

股转系统行情网关

### 股转系统交易网关

版本日期	说明	文件
2020-10-19	安装程序	<a href="#">NQComm_Setup(20201019).zip</a>
2020-10-19	可执行程序	<a href="#">NQComm(20201019).zip</a>
2018-01-25	用户手册	<a href="#">NQComm_pdf(20180125).zip</a>

◎ 深证通 统一客户专区 <https://biz.sccc.com/download.html>

→ 下载专区--Ekey驱动程序下载

公司  
SHENZHEN

统一客户专区

首页

交易结算业务

FDEP业务

数据中心业务

最新动态

下载专区

帮助中心

关于我们

## 下载专区

交易结算业务

程序下载

深市交易系统

交易网关

行情网关

文件网关

网关监控

网关持久化数据查阅工具

深圳综合结算平台(D-COM)

B-COM

股转结算通信系统 (CCNET)

北交所通信系统

全国中小企业股份转让系统

易境通平台

Ekey驱动程序下载

	捷德220	飞天ePass3003 (F2型号)	飞天ePass3000GM (F3型号)
Ekey样式			
Ekey驱动	JDsetup220-32 (适用于32位操作系统) .zip JDsetup220-64 (适用于64位操作系统) .zip	飞天ePass3003 (windows) .rar 飞天ePass3003 (linux) .rar	飞天ePass3000GM.rar
用户手册	捷德220用户手册.doc	飞天ePass3003用户手册 (windows) .pdf 飞天ePass3003用户手册 (linux) .pdf	飞天ePass3000GM用户手册 (windows) .pdf
备注	适用于股转交易系统 (交易、成交汇总、CCNET)、D-COM、开放式基金通信系统	适用于深市交易系统 (交易、成交汇总、行情、文件)、股转交易系统 (交易、成交汇总)、开放式基金通信系统	国密证书, 适用于D-COM、CCNET、易境通通信系统



需求反馈



客服热线



微信客服



下载专区



帮助中心

## ◎ 运行环境配置

- CPU 主频 2.4G、4 核以上
- 内存 4G 以上
- 硬盘 100G 以上
- 显示卡 支持 800x600 分辨率, 256 色以上

## ◎ 操作系统

- 操作系统 Windows 10、Windows Server 2012、Windows Server 2016
- 网络 必须配置 TCP/IP 协议, 使通信机能访问服务器

**注意: 用户在安装第三方软件 (含操作系统) 补丁时, 须自行做好兼容性测试, 由此产生的风险, 用户须自行承担。**



名称	修改日期	类型	大小
cfg	2023/9/4 17:00	文件夹	
log	2023/11/21 9:56	文件夹	
NQComm	2023/11/21 15:20	文件夹	

初始化后生成cfg, log目录

客户端 > NQComm >

名称	修改日期	类型	大小
data	2023/9/5 8:27	文件夹	
NQComm	2021/7/13 9:24	应用程序	1,300 KB
NQComm_md5	2021/9/2 10:26	文本文档	1 KB

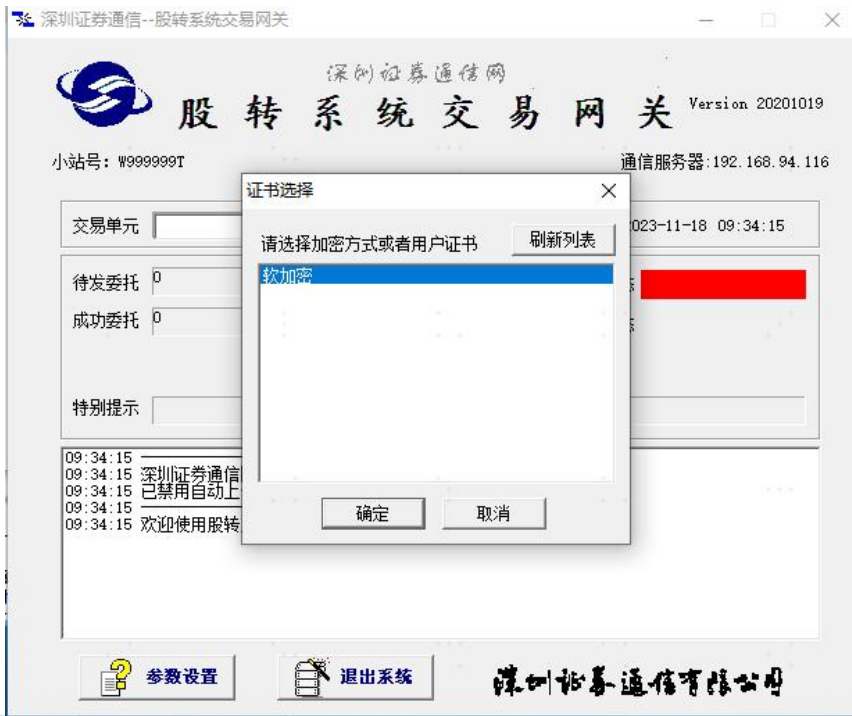
# Part3

## 网关使用



## ○ 管理员身份运行&安装

## ○ 主界面



## 系统设置

参数设置

系统设置 | 通信设置

深圳证券通信网

### 股转系统交易网关

**交易单元设置**

请输入新交易单元

729900

**路径设置**

委托数据库的路径

回报数据库的路径

**其他设置**

不接受成交

创建通信中断标志文件

禁止弹出警告对话框

创建时间文件, 修改间隔为  秒

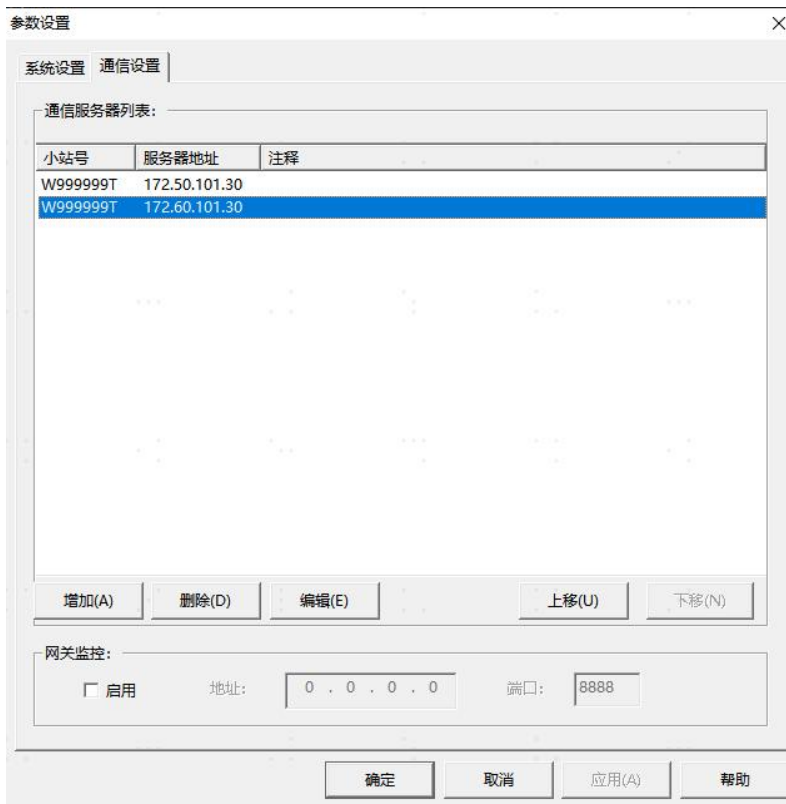
程序自动退出, 退出时间为  :

交易单元

路径设置

其他设置

## 通信设置



### 生产环境服务器地址 (增值业务网专线)

- 南方: 172.50.101.30 (端口7043)
- 福田: 172.60.101.30
- 南方卫星: 172.50.102.30
- 北京灾备: 172.70.101.30

### 测试仿真环境 (交易结算测试网或VPN)

- 172.200.1.98

# Part4

## 常见告警通知



- 1. 您的Ekey证书有误，请检查是否选择了正确的Ekey证书
  - 2. 用户名或密码错误
  - 3. 交易单元xxxxxxx不属于本小站，请检查配置文件
  - 4. 数据初始化失败！系统无法正常运行
  - 5. 错误：打开回报数据库失败
  - 6. 连接超时，系统将自动与服务器重新建立连接
- 报单错误
- 委托第 x 笔交易单元 'xxxxxxx' 错!
  - 错误：委托第 x 笔日期 'yyyymmdd' 错!
  - 主站错单通知：委托第x笔流水号非法!
  - 主站错单通知：委托第x笔证券代码非法/已停牌!
  - 主站错单通知：委托第x笔为非法业务!
  - .....



## 您的Ekey证书有误，请检查是否选择了正确的Ekey证书





## 打开回报库失败&交易单元不属于小站

深圳证券通信--股转系统交易网关

深圳证券通信网  
股转系统交易网关 Version 20200630

小站号: W888888T 通信服务器: 192.168.94.117

交易单元: 729900 即时回报: 0 2023-11-23 09:53:19

待发委托: 0 已发委托: 0 通信状态: 未知

成功委托: 0 非法委托: 0 股市状态: 未知

特别提示:

09:53:19 深圳证券通信网股转系统交易网关 (20200630)  
09:53:19 已禁用自动上传功能

09:53:19 欢迎使用股转系统交易网关 (20200630)  
09:53:27 委托库路径: C:\Users\SSSCC\Desktop\NEEQTW\client\NQWT.DBF  
09:53:27 回报库路径: C:\Users\SSSCC\Desktop\NEEQTW\client\NQHB.DBF  
09:53:27 回报库中的记录不是今天的记录, 请删除库后重启系统!  
09:53:27 错误: 打开回报数据库失败!  
09:53:27 数据初始化失败! 系统无法正常运行! 请修正问题后重启程序

参数设置 退出系统 深圳证券通信有限公司

深圳证券通信--股转系统交易网关

深圳证券通信网  
股转系统交易网关 Version 20201019

小站号: W999999T 通信服务器: 192.168.94.116

交易单元: 729900 即时回报: 0 2023-11-20 10:55:29

待发委托: 0 已发委托: 0 通信状态: 未知

成功委托: 0 非法委托: 0 股市状态: 未知

特别提示: 10:55 交易单元729900不属于本站, 请检查配置文件

10:55:24 小站使用软加密  
10:55:24 正在以小站号: W999999T 连接通信服务器 192.168.94.116, 等待服务器响应  
10:55:24 服务器证书: /C=CN/ST=Guangdong/L=Shenzhen/O=Shenzhen Securities Communication  
10:55:24 小站端等待主站应答  
10:55:24 小站端与服务器连接成功, 等待主站应答.  
10:55:24 主站特别提示: 10:55 交易单元729900不属于本站, 请检查配置文件  
10:55:24 收到quit包, 连接中断  
10:55:24 连接断开  
10:55:24 通信状态出错, 系统将自动与服务器重新建立连接, 请稍候...

参数设置 退出系统 深圳证券通信有限公司

# Part5

## 常见问题



- ◎ Q: NQWT.DBF有数据，但交易网关上待发委托数为0，TimeStamp日志也未显示数据，柜台正常
- ◎ A: 排查读写输入是否为网络盘，或读写路径权限
  
- ◎ Q: Windows定时计划启动网关失败
  - 重复启动
  - 密码错误，登录失败
- ◎ A: 排查计划任务内容，脚本输入密码是否对准输入框
  
- ◎ Q: 判断网关状态方法
- ◎ A: 监控关注以下内容
  - 网关每10秒给主站发心跳，如果网关工作异常，主站收网关心跳或其他包超时30秒，主站上该网关的通信进程会打印“Client maybe quit, so I quit!”的日志后退出。---异常退出
  - 警告：发送线程已阻塞 XXX 毫秒”（超过15000毫秒会触发） --- 异常状态

## ◎ EKEY问题现象

```
09:11:30.046440 NQIPTWcomm[          ]: SSL_recvn CheckRdWrReturn
error ,nRet = -1
09:11:30.046452 NQIPTWcomm[          ]: Network break when read a
packet header! (len = -1, pkthdrsize = 16)(errno = 104)
09:11:31.046663 NQIPTWcomm[          ]: dlclose() runtime lib
libTWBusiness.so SUCCESS !
09:11:31.046668 NQIPTWcomm[          ]: Quit!
```

正在以小站号\*\*\*连接服务器\*\*\*, 等待服务器响应  
与服务器握手失败

以下为 OpenSSL 出错信息:

```
error:8000b022:lib(80):fun(b):X509V3lib
error:8100b030:lib(81):func(b):reason(30) CK_RV=0x30
error:14099004:SSL_routines:SSL3_SEND_CLIENT_VERIFY:RSA lib
```

◎ 情况一：已登录后因EKEY断连

◎ 情况二：断连后重连失败

→ CK\_RV=0x30

CKR\_DEVICE\_ERROR

◎ 更换插口或机器尝试

◎ 重启机器或程序插拔EKEY

## ◎ 故障情况处理

- 在备用报盘机新建备用网关程序，接口库路径指向主机，应急处置特殊场景时（主机未故障，报盘程序故障）直接开启，减少因修改路径导致的时间占用；
- 遇网关掉线故障时，首先确保业务由备份网关接管，并重新插拔EKey并重启程序；如发现接口松动等基础设施问题，则需更换USB接口或服务器等优化运行环境。
- 确认网关故障后，减少网关重启的次数，进一步减少处置时间，提高切换效率。

## ◎ 故障服务器数据丢失情况处理

- 在修复服务器，重新启动股转系统交易网关前，请注意以下三点：
- 1. 如果委托库中，已经发送过的数据丢失（CLBZ= '1' ），不必补齐；未发送过的数据丢失，直接补到委托库中即可。
- 2. 如果成交库中，有不完整记录，删除成交库即可。重启股转系统交易网关后，主站会自动重发、补齐成交库。
- 3. 在系统运行过程中，如果读取到委托库中当前一笔记录处理标志非法，系统会等待 30 秒再处理此笔委托。

## ◎ 日常维护

- 对于网关连接情况加强日常监控，及关键时点巡检；并确保备份网关同时在线、业务可用。
- 当eKey硬件多次出现类似问题时，短期内应换成备用eKey；并且，eKey应与服务器等技术基础设施纳入统一管理，及时关注ekey工作的稳定性。
- 每天闭市后定时关闭网关程序；
- 网关程序所在机器定期重启（如每周）；

## 硬件Ekey坏了，备用key不在，需软加密

流程如下：

安信证券股份有限公司 统一客户专区

系统消息 李超 | 注销

安信证券股份有限公司  
李超

交易结算通信业务申请

深市LEVEL I 行情通信网关

新建及开通 变更 停用

深市LEVEL II 行情通信网关

新建及开通 变更 停用

深市文件通信网关

新建及开通 变更 停用

深市成交汇总通信网关

新建 开通 变更 停用

股转交易通信网关

新建 开通 变更 停用

股转行情通信网关

接收优先股/  
做市商行情 停用

股转成交汇总通信网关

新建 开通 变更 停用

股转结算 (CCNET) 通信网关

新建 开通 停用

北京市场交易通信网关

新建 开通 变更

北京市场行情通信网关

新建及开通

北京市场成交汇总通信网关

新建 开通 变更

易境通交易通信网关 (境内券商)

新建 开通 变更 停用

易境通交易通信网关 (香港券商)

新建及开通 停用

易境通行情通信网关

新建及开通 停用

深市结算 (D-COM) 通信网关

新建及开通 变更 停用

数字证书业务

申请

软加密

开通

合同签订

业务申请

流程查询 (118)

我的网络通信业务

我的交易结算业务

我的FDEP业务

我的数据中心业务

我的区块链业务

我的账单

业务信息

\*请选择网关编码:

选择

网关类型	网关编码	网关状态	操作
① 无数据			

\*申请软加密的原因:

\*软加密有效期:

至

\*用户须知:

- 1、股转交易通信网关、股转成交汇总通信网关、开放式基金通信网关，主站端的软加密设置仅限当天有效，第二天系统重启后将恢复为硬加密，如仍需开通软加密，请在软加密有效期内每天打电话申请至不再需要为止。其他系统网关，主站端的软加密设置在软加密有效期内均有效，不需每天打电话。
- 2、软加密只能作临时应急使用，其有效期最长不超过10个交易日；
- 3、深证通业务咨询电话：0755 - 88666491、88666490、88666489。

\*用户承诺:

- 软加密开通期间，我司承诺做好相关风险管控，并承担相应后果。  
如需提前恢复证书认证，将主动联系深证通、并修改本流程截止时间。

附件: 注：附件格式可支持doc、docx、xls、xlsx、ppt、pptx、pdf、bmp、jpg、jpeg、png、tif、gif。

上传

附件名称	操作
① 无数据	

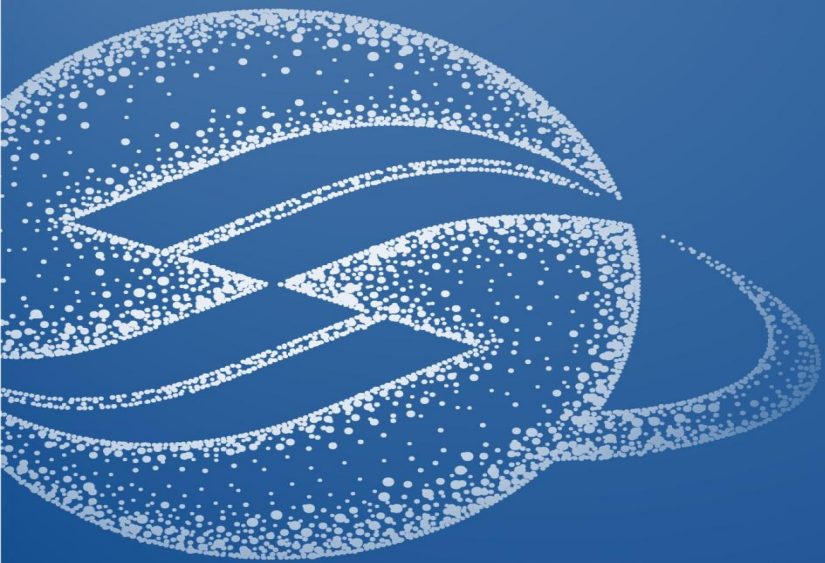


- ◎ 其他技术问题

- 联系0755-83182222 咨询，并转相应部门

- ◎ 邮箱: [bjsgw@sscc.com](mailto:bjsgw@sscc.com)

- ◎ 电话: 0755-83183333 (业务咨询) 0755-83182222 (技术支持)



# 谢谢聆听

THANKS FOR YOUR ATTENTION



**深圳证券通信有限公司**  
SHENZHEN SECURITIES COMMUNICATION CO.,LTD.